

**SOCIETE D'ETUDES TECHNIQUES ELECTRIQUES**



[www.societe-sete.com](http://www.societe-sete.com)  
[www.societe-sete.com](http://www.societe-sete.com)

**bureau d'études techniques spécialisé dans l'ingénierie électrique pour le bâtiment**  
**- installations courants forts et courants faibles -**

## **PRESENTATION ET REFERENCES**

8 Place du Bicentenaire – 82000 MONTAUBAN

Tel : 05 63 21 00 99 – Fax : 05 63 92 11 73

Mail : [bet.sete@wanadoo.fr](mailto:bet.sete@wanadoo.fr) ou [contact@societe-sete.com](mailto:contact@societe-sete.com)

Edition du 29/09/2010

<b>PRESENTATION .....</b>	<b>2</b>
<b>Notre activité .....</b>	<b>2</b>
<b>Nos compétences .....</b>	<b>3</b>
<b>Courants Forts.....</b>	<b>3</b>
<b>Courants Faibles .....</b>	<b>4</b>
<b>Economie d'énergie .....</b>	<b>5</b>
<b>Moyens techniques et humains.....</b>	<b>6</b>
<b>L'homme.....</b>	<b>6</b>
<b>...et la machine !.....</b>	<b>7</b>
<b>Partenaires .....</b>	<b>9</b>
<b>Zone d'activités.....</b>	<b>9</b>
<b>Volume et secteurs d'activités.....</b>	<b>10</b>
<b>Les missions proposées .....</b>	<b>11</b>
<b>INFORMATIONS ADMINISTRATIVES .....</b>	<b>13</b>
<b>LISTE DE REFERENCES.....</b>	<b>14</b>



# PRESENTATION

## **Notre activité**

SETE est un bureau d'études techniques spécialisé dans l'ingénierie électrique du bâtiment.

Notre activité principale est l'assistance aux maîtres d'oeuvre et d'ouvrage à la réalisation des installations électriques courants forts et courants faibles:

- Définition des besoins / **Audit** des installations existantes
- **Estimation** du coût des ouvrages
- Réalisation du Dossier de Consultation des entreprises (**DCE**)
  - o cahier des clauses techniques particulières (CCTP)
  - o bordereau de décomposition du prix global et forfaitaire (DPGF, servant de base à tous les devis)
  - o plans d'implantation du matériel et des canalisations
  - o schémas électriques unifilaires de principe des armoires de protection électrique
- **Analyse** des offres et assistance technique au choix de l'entreprise d'électricité
- **Suivi de chantier** / assistance à l'entreprise et vérification des documents d'exécution
- **Réception** des ouvrages exécutés

Nous pouvons également assister l'entreprise titulaire du marché à la réalisation des documents d'**exécution** (plans d'implantation détaillés, schématique électrique, notes de calculs réglementaires, ...)

## Nos compétences

Pour un même bâtiment, nous traduisons techniquement vos besoins et gérons le déroulement des travaux concernant l'ensemble des installations électriques, soit :

### Courants Forts

- Le raccordement sur le réseau public, y compris au travers d'un poste de **transformation Haute Tension / Basse Tension**
- La **distribution** électrique Basse Tension sur réseau normal
- La distribution électrique Basse Tension sur réseau **ondulé**
- Le dimensionnement du **groupe électrogène**
- Les études d'**éclairage** (réglementaires, architecturales, techniques)
- La mesure et l'**optimisation d'énergie**
- ...



Poste de transformation HT/BT



Extrait de simulation 3D de rendu d'éclairage (projet : siège social de la CAF à MONTAUBAN)

## Courants Faibles

- Les **réseaux** informatiques et téléphoniques (filaire ou sans fil)
- Le système de sécurité incendie (**SSI**)
- La **sonorisation**, compris système de sonorisation de sécurité (SSS)
- Le système **d'alarme intrusion**, contrôle d'accès, interphonie, ...
- Le réseau de **vidéosurveillance**
- ...



Baie de brassage informatique

### 1. Tableau de signalisation

Le tableau de signalisation sera conforme aux spécifications techniques.  
Il sera installé dans le bureau chef de caisse.



Le tableau de signalisation sera de marque CHUBB, gamme résonance du type UTLCOM y compris alimentation secourue par batterie (conformité EN54-4 et NF S 61-940).

Ce tableau sera équipé de 4 lignes adressées, avec un maximum de 99 détecteurs automatiques de marque CHUBB type ISCAN ou 99 déclencheurs manuels par bus de détection (128 points maximum par bus adressé), de 2 zones d'alarmes évacuation (Hall A et Hall B) ainsi que de 7 fonctions de mise en sécurité.

Un tableau de report d'alarme sera installé au niveau de l'accueil de chaque Hall.

L'équipement de contrôle de signalisation (ECS) sera certifié NF selon les normes EN54-2 et EN54-4.

Le système permettra :

- Une signalisation directe de la première ou de la dernière zone en alarme
- Une signalisation directe du nombre de zones en feu
- Un auto-réarmement du système (confirmation d'alarme dans la même zone) avec signalisation de pré alarme sur la centrale
- Une possibilité de mise en test avec ou sans commande des asservissements

**Extrait de CCTP pour la description du SSI (Projet : Magasin Plateforme du bâtiment - Aubervilliers)**

## Economie d'énergie

En tant que maître d'œuvre d'un lot technique, nous mettons un point d'honneur à vous proposer des solutions innovantes et intelligentes sur les plans environnementaux et économiques.

Il peut s'agir de couplage réseau (générateurs **photovoltaïques**, ...) ou de solutions d'économie d'énergie (**optimisation** de puissance, systèmes d'éclairages à gradation automatique, gestion technique centralisée **GTC**, ...).

En tous les cas, nos propositions seront adaptées aux besoins, techniquement réalistes, et économiquement accessibles.

Si vous souhaitez concourir à l'obtention d'un label particulier :

- **HQE** : Haute Qualité Environnementale
- **BBC** : Bâtiment Basse Consommation
- BEPOS, etc ...

Sachez que notre expérience et nos capacités techniques nous permettent de vous aider dans cette démarche. Nos études techniques vous aideront à faire

les bons choix, et les résultats de ces études permettront au mandataire de cette démarche de justifier de la qualité des solutions proposées auprès des organismes certificateurs (CERTIVEA, EFFINERGIE, ...).



**HQE, un label actuellement très demandé sur les bâtiments tertiaires**

## **Moyens techniques et humains**

### **L'homme...**

Articulé autour de Frédéric FOUILLADE, le bureau d'études est composé de techniciens spécialisés en ingénierie électrique, chargés de l'étude et du suivi des travaux.

Nous prenons en main votre dossier depuis les prémices de son existence, jusqu'à la réception complète du chantier.

#### Gérant / Ingénieur d'affaires :

Frédéric FOUILLADE – 06 71 08 09 54 (*CFO et Cfa – spécialiste production d'énergie / groupes électrogènes / postes HT-BT / Réseaux publics*)

#### Responsables Etudes et Suivi d'affaires :

Christopher HALGAND – 06 69 41 04 78 (*CFO et Cfa – spécialiste BBC-HQE / Solutions informatique, intrusion, domotique*)

Jérémie DELHON – 06 63 41 04 17 (*CFO et Cfa – spécialiste production énergie renouvelable photovoltaïque*)

#### Calculs ingénierie électrique / Dessin industriel:

Gaëlle JEANNETEAU – [dessin.bet.sete@orange.fr](mailto:dessin.bet.sete@orange.fr)

Grégory BRAQUEMART

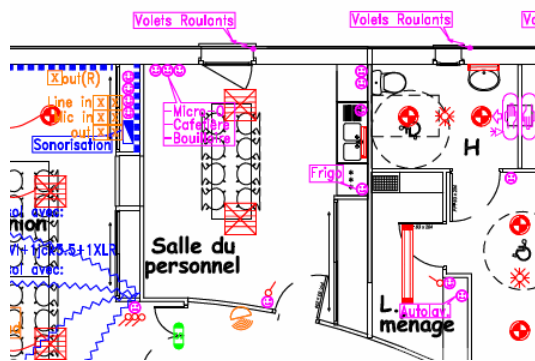
Contact général : [bet.sete@wanadoo.fr](mailto:bet.sete@wanadoo.fr) ou [contact@societe-sete.com](mailto:contact@societe-sete.com)

8 Place du bicentenaire – 82 000 MONTAUBAN

Tel : 05 63 21 00 99 – Fax : 05 63 92 11 73

## ...et la machine !

Logiciels de dessin industriel et de calculs : AUTOCAD 2010, DIALUX, CANECO, XL PRO CALCUL, ... et divers programmes et logiciels développés en interne (langage informatique VBA, basic, C++, html, ...).



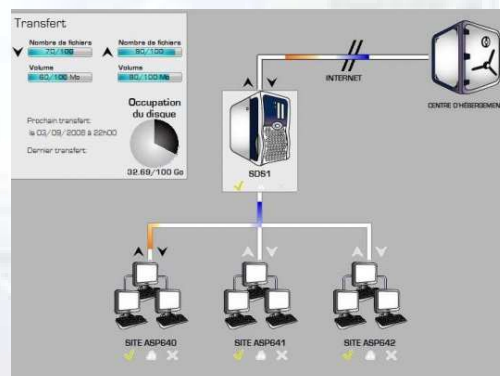
Extrait des plans d'implantation réalisés sous Autocad 2010 (Projet : SIAS de SEYSSES)



Ces programmes sont utilisés sur des postes informatiques performants (Windows Seven 64 bits, processeur Quad Core, 8 192 mo DDR III, Disques dur 1000 Go, ...). Ces postes sont connectés à internet (ADSL Max) et en local sur un serveur sécurisé.

Toutes les données sont sauvegardées par 4 moyens distincts :

- Centralisation des données sur le serveur Windows XP Pro SP2 (protégé par antivirus et firewall matériel)
- Copie quotidienne de ces données sur 2<sup>ème</sup> disque dur du serveur, avec gestion sous LINUX FEDORA
- Copie quotidienne, analyse anti-virus et cryptage sous un serveur dédié à la sauvegarde (sous LINUX DEBIAN)
- Copie simultanée et cryptée sur serveurs distants via le réseau internet



L'interface de sauvegarde du système DATAPACK®

Nous sommes également équipés pour la diffusion des documents sur support papier, y compris plans au format A0+ grâce à de multiples imprimantes laser et jet d'encre couleur, scanner A3, ...






luxmètre

Enfin, nous possédons pour les relevés des installations d'appareils de mesures multitâches, enregistreur de réseau, pince ampèremétrique et luxmètres.



## Partenaires

Notre réseau de partenaires nous permet par ailleurs de travailler de concert sur l'ensemble des aspects techniques d'un projet.

	<b>PREVENTIST (Blagnac)</b> Prévention incendie – Coordination SSI – Coordination SPS
	<b>BECICE (Montauban)</b> Bureau d'études techniques Chauffage / Ventilation / Climatisation / Plomberie Sanitaire / RIA / Sprinkler
	<b>ENTHALPIE (Montauban)</b> Bureau d'études techniques Froid Alimentaire et Industriel

## Zone d'activités

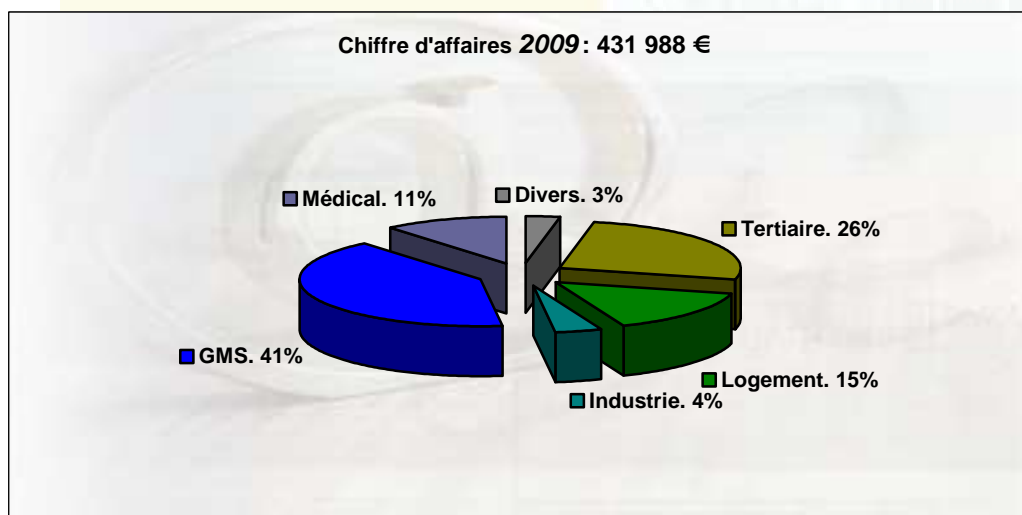
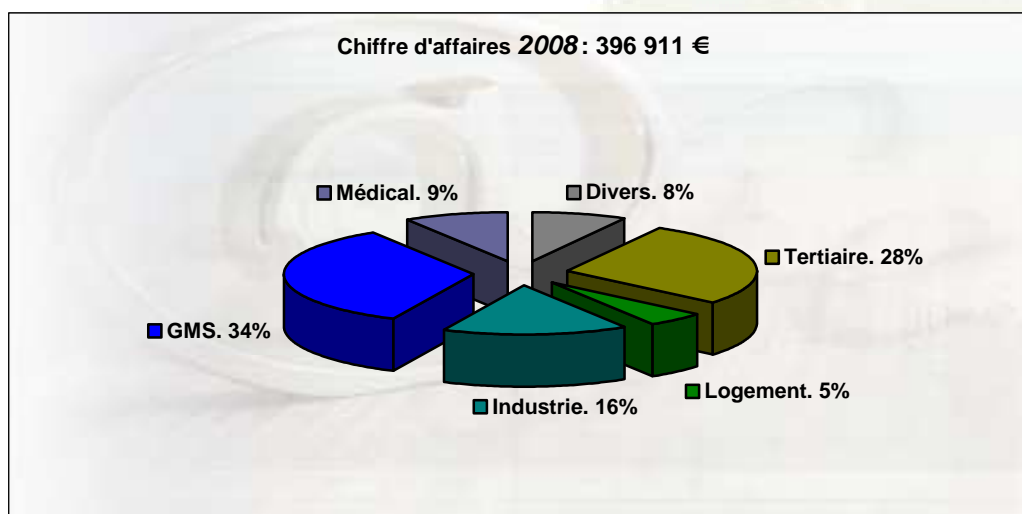
Notre activité principale est concentrée sur le Grand Sud-Ouest, mais nous rayonnons sur l'ensemble du territoire national, grâce à l'exceptionnelle implantation de notre siège social à MONTAUBAN, à proximité des grands axes routiers et de l'aéroport de TOULOUSE-BLAGNAC.



## Volume et secteurs d'activités

La Grande et Moyenne Surface commerciale (GMS) constitue notre principal secteur d'activité.

Cependant, nos projets sont globalement de tous horizons et de tous budgets, comme en témoigne par ailleurs nos références, dont pouvez retrouver les grandes lignes quelques pages plus loin.



## Les missions proposées

Voici les grandes lignes des étapes de la mission qui nous est généralement demandée :

<b>DIAG</b>	<b>DIAGNOSTIQUE DES INSTALLATIONS ELECTRIQUES</b>
	Nous réalisons un diagnostic des installations électriques existantes, par rapport aux réglementations en vigueur, à l'état des appareils, aux améliorations envisageables, ...
<b>Concours/ Esquisse</b>	<b>CONSEIL POUR CONCOURS DE MARCHÉ PUBLIC OU PRIVE / OU POUR ELABORATION DES CROQUIS ARCHITECTURAUX</b>
	Nous définissons les grandes lignes des besoins du projet (type de branchement au réseau publique, équipements de taille, ...) et l'impact architectural (définition des locaux techniques, ...)
<b>APS</b>	<b>AVANT PROJET SOMMAIRE</b>
	Les plans architectes étant plus avancés, nous effectuons une première estimation budgétaire du coût des travaux, et nous proposons plusieurs solutions techniques à la maîtrise d'œuvre et d'ouvrage.
<b>APD</b>	<b>AVANT PROJET DETAILLE</b>
	Les estimations et les solutions techniques privilégiées en phase APS sont affinées. A l'issue de cette phase, nous demandons à la maîtrise d'ouvrage de trancher sur les différentes possibilités envisagées. Pour cela, nous fournissons tous les éléments économiques et techniques nécessaires.
<b>DCE</b>	<b>DOSSIER DE CONSULTATION DES ENTREPRISES</b>
	Nous réalisons le DCE, et lançons un appel d'offres auprès des entreprises d'électricité. Les entreprises ont pour chiffrer un jeu de pièces écrites et graphiques complet, de manière à répondre à armes strictement égales à l'appel d'offres.
<b>ACT</b>	<b>ASSISTANCE POUR LA PASSATION DES CONTRATS DE TRAVAUX</b>
	A l'issue de l'appel d'offres, nous analysons les devis fournis par les entreprises, et nous vérifions leur conformité aux exigences décrites dans le DCE. Si besoin, nous effectuons un recalage technique pour les offres non-conformes. Nous assistons ensuite le maître d'ouvrage dans le choix de l'entreprise (arbitrage neutre et technique).
<b>EXE</b>	<b>REALISATION DES PIECES D'ETUDES D'EXECUTION DES TRAVAUX</b>
	Si l'entreprise n'en a pas les capacités, ou à sa demande, nous réalisons les études techniques complémentaires nécessaires à la mise en exécution des prescriptions du DCE et à la validation des travaux par les organismes de contrôle agréés.
<b>VISA</b>	<b>VERIFICATION DES DOCUMENTS D'EXECUTION</b>
	Si l'entreprise réalise les pièces d'exécution (cas le plus fréquent), nous vérifions celles-

	ci par rapport aux prescriptions du DCE et à la réglementation.
<b>DET</b>	<b>DIRECTION DE L'EXECUTION DES TRAVAUX</b>
	Nous effectuons le suivi de chantier, ce qui inclus le contrôle des travaux réalisés et l'assistance technique à l'entreprise et aux intervenants des autres corps d'état pour la coordination entre le lot électricité et le reste du chantier.
<b>AOR</b>	<b>ASSISTANCE AUX OPERATIONS DE RECEPTION DES OUVRAGES EXECUTES</b>
	A l'issu des travaux, nous vérifions et attestons de la conformité des travaux réalisés par l'entreprise au titre de son devis. Les réserves émises lors de la première réception des travaux sont ensuite levées si l'entreprise effectue les corrections nécessaires. Nous émettons alors un Procès Verbal de Levée de Réserves, signifiant la fin des travaux pour l'entreprise.

Il s'agit là d'une mission dite « de base », celle qui nous est le plus fréquemment demandée (hormis la mission EXE, qui est un complément à la mission de base).

Il est cependant possible d'ajouter ou d'enlever certaines missions.

D'autres missions, non décrites ci-avant peuvent être réalisées sur simple demande. N'hésitez donc pas à nous contacter pour de plus amples informations.

Exemple type :

***Vous souhaitez inscrire votre projet de construction d'un bâtiment dans le cadre d'une démarche de certification HQE ?***

*- Vous pouvez, en complément à la mission de base, nous demander une mission complémentaire pour la réalisation d'un dossier complet regroupant un descriptif des points éligibles à la démarche HQE, ainsi qu'un dossier de justification technique (notes de calculs, ...) concernant les installations électriques au stade DCE. Ce dossier sera remis au coordinateur du projet HQE pour validation des choix techniques auprès de l'organisme de certification du label.*

## INFORMATIONS ADMINISTRATIVES

SETE : SARL au capital de 7 622 € créée en octobre 1993  
Inscription au registre du commerce de MONTAUBAN N° B 393 005 210  
SIRET : 393 005 210 000 41 – Code APE : 742 C

SETE est assuré au titre de la responsabilité civile et professionnelle à la SMABTP :  
N°494115 T /7304.000

Siège social :  
8 Place du Bicentenaire – 82 000 MONTAUBAN  
Tel : 05 63 21 00 99 – Fax : 05 63 92 11 73  
Mail : [bet.sete@wanadoo.fr](mailto:bet.sete@wanadoo.fr)



## LISTE DE REFERENCES



# PROJETS HQE, BBC, OU DE QUALITE ENERGETIQUE PARTICULIERE:

## PLATEFORME DU BATIMENT - AUBERVILLIERS:

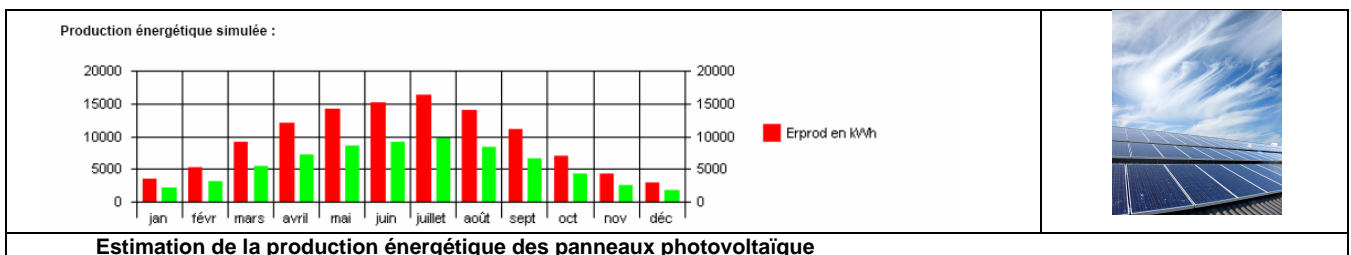
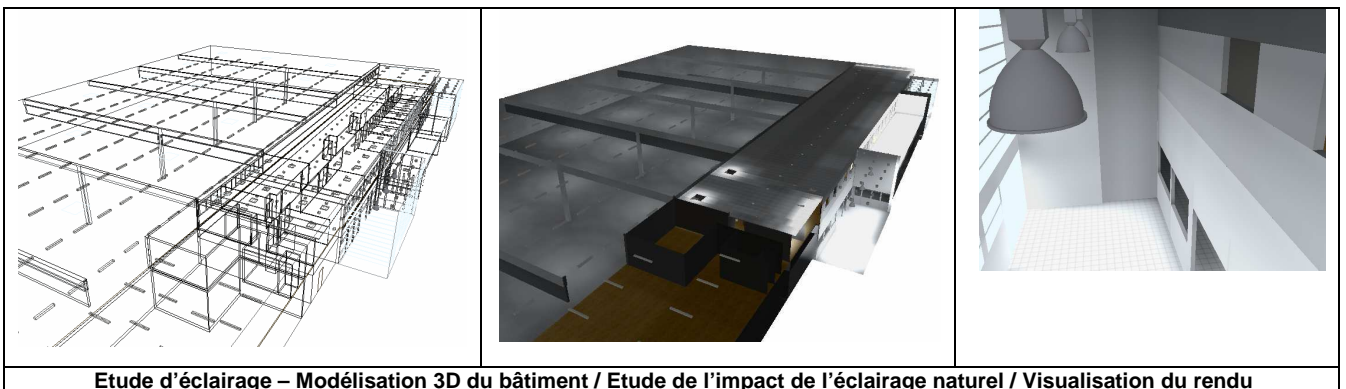


Restructuration d'un site de vente de matériaux et articles de bricolage. Transformation de ce site en vitrine HQE pour le groupe St-Gobain / Point-P.  
14 cibles / 14 au niveau TP (très performant) ; avec **certification HQE** par CERTIVEA.

Mise en œuvre de systèmes d'éclairages performants et réactifs aux apports lumineux naturels, gestion énergétique, contrôle/commande.

Notes de calculs et rédaction des pièces justificatives pour la certification HQE.

- > **Notes de calculs globales 3D** pour haute performance des systèmes d'éclairage
- > **Evaluation des consommations énergétiques** / dimensionnement d'une installation photovoltaïque
- > Synthèse et **exploitation des résultats**, et améliorations des solutions
- > Rédaction des **pièces de synthèse** pour la compréhension des choix techniques effectués, à destination : du maître d'ouvrage, de la maîtrise d'œuvre, des autres BET, de l'organisme de certification HQE, de l'entreprise.



Rénovation du site - 10 800 m<sup>2</sup>  
Mission de base : APD, DCE, suivi des travaux  
Montant des travaux : 700 000 €  
Chantier en cours

### LECLERC - CASTELCULIER:

Pré-étude d'un système de gestion d'éclairage à gradation numérique en fonction de l'apport lumineux extérieur sur la nappe d'éclairage de la surface de vente.



Etude de l'**impact énergétique et de l'amortissement économique** d'une telle installation.

### BATIMENTS ECOPARC:

Etude énergétique pour la mise en place d'une charte de bâtiments verts sous forme de **conception "modulaire"**.



Etude comparative des différents aspects coût/entretien/consommation entre plusieurs solutions d'éclairage d'ateliers et de bureaux.

Mise en place d'un contrat cadre national entre SETE et CCR (Groupe GSE) suite à ce dossier.

### CENTRALE MR BRICOLAGE:

Etude énergétique des **améliorations techniques** à apporter sur la charte nationale des installations techniques.



### RENAULT - LAXOU:

Rénovation de la concession - 17 000 m<sup>2</sup>

Mission de base : APD, DCE, suivi des travaux

Montant des travaux : 915 000 €

Etude d'un système de gestion numérique sur l'éclairage des ateliers



---

## ***PROJETS EN COURS :***

### **LECLERC TARBES:**

Création d'un centre commercial (70 000m<sup>2</sup>)  
Mission de base : DCE, suivi des travaux  
Dossier en cours - Montant des travaux : 6 400 000 €

### **AU CARRE D'OR - PERPIGNAN:**

Création d'une galerie marchande de 24 000m<sup>2</sup> + Parking souterrain 22 000m<sup>2</sup> - Système de gestion d'éclairage à gradation numérique  
Mission de base : DCE, suivi des travaux  
Montant des travaux : 1 700 000 €

### **LECLERC SAPIAC - MONTAUBAN:**

Construction d'un centre commercial - 16 500 m<sup>2</sup>  
Mission de base : DCE, suivi des travaux  
Dossier en cours - Montant des travaux : 1 600 000 €

### **LECLERC - MONTAUBAN (zone Aussonne):**

Extension d'un centre commercial - 25 000m<sup>2</sup>  
Mission de base : DCE, suivi des travaux  
Dossier en cours

### **LECLERC CASTELCULIER:**

Extension et réaménagement d'un centre commercial + création d'une jardinerie - Système de gestion d'éclairage à gradation numérique  
Mission de base : DCE, suivi des travaux  
Dossier en cours - Montant des travaux : 1 400 000 €

### **FRANCE PRUNE - CASSENEUIL:**

Création de 5 lignes de production  
Mission de base : DCE, suivi des travaux  
Chantier en cours - Montant des travaux : 1 100 000 €

### **GRAND HOTEL INTERNATIONAL - MARTIGNY LES BAINS:**

Rénovation d'un château - transformation en résidence de tourisme (142 chambres)  
Mission de base : DCE, suivi des travaux  
Chantier en cours - Montant des travaux : 900 000 €

### **CROWNE PLAZA - MONTAUBAN:**

Dans la continuité de la réhabilitation de cet ancien monastère en hôtel, réaménagement de la chapelle et d'un étage

Mission de base : DCE, suivi des travaux

Dossier en cours

### **LECLERC - BIARRITZ:**

Création d'un centre commercial - Certification BBC (Bâtiment Basse Consommation)

Mission de base : DCE, suivi des travaux

Dossier en cours - Montant des travaux : 670 000 €

### **LECLERC - DAX:**

Extension et rénovation d'un centre commercial (15 000m<sup>2</sup>)

Mission de base : DCE, suivi des travaux

Dossier en cours - Montant des travaux : 670 000 €

### **EHPAD - MONTECH:**

Aménagement d'une EHPAD de 152 lits - 5 538 m<sup>2</sup>

Mission de base : APD, DCE, suivi des travaux

Dossier en cours d'études - Montant des travaux : 650 000 €

### **BUREAUX ARTEA - MONTPELLIER:**

Création d'une plateforme de bureaux pour ORANGE - France Télécom

Mission de base : DCE, suivi des travaux

Dossier en cours - Montant des travaux : 500 000 €

### **VEOLIA - MONTAUBAN:**

Création d'une plateforme de bureaux - Certification BBC (4 500m<sup>2</sup>)

Mission de base : DCE, suivi des travaux

Dossier en cours - Montant des travaux : 490 000 €

### **LECLERC - ST JEAN DU FALGA:**

Extension et rénovation d'un magasin (15 000m<sup>2</sup>)

Mission de base : DCE, suivi des travaux

Dossier en cours - Montant des travaux : 400 000 €

### **EHPAD - MONTBETON:**

Création d'une EHPAD de 50 lits - 2572 m<sup>2</sup>

Mission de base : APD, DCE, suivi des travaux

Montant des travaux : 390 000 €

### **LECLERC - TALENCE:**

Création d'une galerie marchande - Mise en conformité du SSI - Sonorisation  
Mission de base : DCE, suivi des travaux  
Dossier en cours - Montant des travaux : 355 000 €

### **DECATHLON - MONTAUBAN:**

Extension d'un magasin d'articles de sport - 5 600m<sup>2</sup> (surface de vente)  
Mission de base : DCE, suivi des travaux  
Dossier en cours - Montant des travaux : 350 000 €

### **INSTITUT CAMILLE MIRET - CASTELNEAU MONTRATIER:**

Création d'une maison d'accueil spécialisée - 3 300m<sup>2</sup>  
Mission de base : DCE, suivi des travaux  
Montant des travaux : 310 000 €

### **ZAC SCI LA DEVEZE - RODEZ:**

Aménagement d'une Zone Commerciale. Réseaux HTA, basse tension et France télécom.  
Mission de base : DCE, suivi de travaux  
Dossier en cours - Montant des travaux : 250 000 €

### **ZAC CAP GASCOGNE - LE HAUT MAUCO:**

Aménagement d'une Zone Commerciale. Réseaux HTA, basse tension et France télécom.  
Mission de base : DCE, suivi de travaux  
Dossier en cours

### **LECLERC - LA TESTE DE BUCH:**

Création d'un centre commercial - Démarche BBC  
Mission de base : DCE, suivi des travaux  
Dossier en cours

### **EHPAD - ESCATALENS:**

Création d'une EHPAD de 38 lits (phase étude) - 2420 m<sup>2</sup>  
Mission de base : APD, DCE, suivi des travaux  
Dossier en cours d'études - Montant des travaux : 247 000 €

### **LECLERC - ROCHEFORT:**

Extension et réaménagement d'un magasin (surface de vente et laboratoires)  
Mission de base : DCE  
Dossier en cours - Montant des travaux : 230 000 €

### **SUPER U - BIVIERS:**

Réaménagement complet et extension d'un centre commercial.  
Mission de base : DCE, suivi de travaux  
Dossier en cours



### **SUPER U - NOISY LE GRAND:**

Construction d'un magasin.  
Mission de base : DCE, suivi de travaux  
Dossier en cours

### **MAISON DE RETRAITE MAISONNEUVE - VILLEFRANCHE de LAURAGAIS:**

Extension de la maison de retraite - 850 m<sup>2</sup>  
Mission de base : DCE, suivi des travaux  
Montant des travaux : 230 000 €

### **STATION FRUITIERE ROUQUETTE SA - MONTEILS:**

Extension de la maison de retraite - 850 m<sup>2</sup>  
Mission de base : DCE, suivi des travaux  
Montant des travaux : 230 000 €

### **SIEGE BPO - CAHORS:**

Remplacement du poste de transformation et des armoires Groupe électrogène et divisionnaires pour le siège social de la Banque Populaire Occitane  
Mission de base : DCE, suivi des travaux  
Dossier en cours - Montant des travaux : 220 000 €

### **PLATEFORME MATMUT - MONTAUBAN:**

Création d'une plateforme de bureaux  
Mission de base : DCE, suivi des travaux  
Dossier en cours - Montant des travaux : 200 000 €

### **MAGASIN DE MEUBLE - LESPARRE:**

Extension et réaménagement d'un magasin de meubles  
Mission de base : DCE  
Dossier en cours - Montant des travaux : 180 000 €

### **ESPACE CULTUREL LECLERC - PAMBIERS:**

Construction d'un centre Culturel Leclerc - 1 350 m<sup>2</sup>  
Mission de base : DCE, suivi des travaux  
Montant des travaux : 160 000 €

### **INSTITUT CAMILLE MIRET - SAINT-CERE:**

Création d'un centre de santé - 1 200m<sup>2</sup>  
Mission de base : DCE, suivi des travaux  
Montant des travaux : 130 000 €

### **GROUPE SCOLAIRE G.LALANNE - VALENCE D'AGEN:**

Extension et rénovation d'un groupe scolaire

Mission de base : DCE, suivi des travaux

Dossier en cours d'études - Montant des travaux : 120 000€

### **IMMEUBLE COMMERCIAL LA VICTOIRE - MONTAUBAN:**

Création d'un bâtiment de 3 commerces (1 200m<sup>2</sup>)

Mission de base : DCE, suivi des travaux

Dossier en cours d'études - Montant des travaux : 115 000€

### **FLUNCH - LIMOGES:**

Création d'un restaurant FLUNCH type solo

Mission de base : DCE

Dossier en cours - Montant des travaux : 100 000 €

### **MAISON DU TOURISME - FOIX:**

Réhabilitation et extension d'une ancienne demeure en maison du tourisme de l'Ariège

Mission de base : APD, DCE, suivi des travaux

Dossier en cours d'études - Montant des travaux : 95 000 €

### **SIAS - SEYSSES:**

Création des locaux d'un centre d'action sociale

Mission de base : APD, DCE, suivi des travaux

Dossier en cours d'études - Montant des travaux : 85 000€

### **GROUPE SCOLAIRE - DAUX:**

Extension d'un groupe scolaire

Mission de base : DCE, suivi des travaux

Dossier en cours d'études - Montant des travaux : 80 000€

### **FOYER RURAL - SERIGNAC:**

Réhabilitation et extension d'une salle des fêtes

Mission de base : APD, DCE, suivi des travaux

Dossier en cours d'études - Montant des travaux : 65 000 €

### **MEDIATHEQUE - ST ETIENNE DE TULMONT:**

Création d'une médiathèque et d'une salle polyvalente

Mission de base : APD, DCE, suivi des travaux

Dossier en cours d'études - Montant des travaux : 60 000 €

---

## ***PROJETS ANTERIEURS D'IMPORTANCE GMS:***

### **2010 - LECLERC MOURENX:**

Extension de la surface de vente  
Mission de base : DCE, suivi des travaux  
Montant des travaux : 115 000 €

### **2010 - LECLERC VILLENEUVE/LOT:**

Extension et restructuration du magasin existant - 25 400m<sup>2</sup>  
Mission de base : DCE, suivi des travaux  
Montant des travaux : 1 224 000 €

### **2010 - FRANCE ASIA - LONS:**

Création d'un magasin - 2000m<sup>2</sup> (900m<sup>2</sup> surface de vente)  
Mission de base : DCE, suivi des travaux  
Montant des travaux : 230 000 €

### **2010 - INTERSPORT - CAPDENAC:**

Création d'un magasin - 1000m<sup>2</sup>  
Mission de base : DCE, suivi des travaux  
Montant des travaux : 140 000 €

### **2009 - LECLERC SOUSTONS:**

Création d'un magasin Leclerc + Centre culturel Leclerc + Brico-Jardi + Centre Auto  
Mission de base : DCE, suivi des travaux  
Montant des travaux : 1 200 000 €

### **2008 - DECATHLON ODYSSEUM MONTPELLIER:**

Création d'un magasin - 10 000m<sup>2</sup> de surface de vente + parking  
Mission de base : DCE, suivi des travaux  
Montant des travaux : 750 000 €

### **2008 - LECLERC GUERET:**

Extension et restructuration du magasin existant - 8 428m<sup>2</sup>  
Mission de base : DCE, suivi des travaux  
Montant des travaux : 550 000 €

### **2008 - LECLERC BERGERAC:**

Extension et restructuration du magasin existant - 6 210m<sup>2</sup>  
Mission de base : DCE, suivi des travaux

Montant des travaux : 300 000 €

**2008 - DECATHLON FOIX:**

Extension de la surface de vente  
Mission de base : DCE, suivi des travaux  
Montant des travaux : 200 000 €

**2006 - LECLERC RODEZ:**

Construction d'un centre commercial, centre auto, station service (phase projet) - 25 000 m<sup>2</sup>  
Mission de base : APD, DCE, suivi des travaux  
Montant des travaux : 1 200 000 €

**2006 - DECATHLON à PERPIGNAN:**

Construction d'un magasin décatlon - 3 300 m<sup>2</sup>  
Mission de base : DCE, suivi des travaux  
Montant des travaux : 280 000 €

**2006 - WELDOM GRAULHET:**

Construction d'un magasin Weldom - 3 500 m<sup>2</sup>  
Mission de base : DCE, suivi des travaux  
Montant des travaux : 135 000 €

**2006 - LECLERC FUMEL:**

Construction d'un centre commercial - 10 500 m<sup>2</sup>  
Mission de base : DCE, suivi des travaux  
Montant des travaux : 690 000 €

**2006 - RESERVE LECLERC LE BLANC:**

Construction d'un entrepôt destiné au magasin Leclerc - 2 000 m<sup>2</sup>  
Mission de base : DCE, suivi des travaux  
Montant des travaux : 56 000 €

**2005 - MUTANT BEAUMONT DE LOMAGNE:**

Réaménagement d'un magasin - 1 000 m<sup>2</sup>  
Mission de base : DCE, suivi des travaux  
Montant des travaux : 48 000 €

**2005 - SPAR MARSEILLE:**

Réaménagement d'un magasin - 550 m<sup>2</sup>  
Mission de base : DCE, suivi des travaux  
Montant des travaux : 40 000 €

**2005 - CARREFOUR BRIVE:**

Réaménagement de la surface de vente - 4500 m<sup>2</sup>



Mission de base : DCE, suivi des travaux  
Montant des travaux : 47 000 €

#### **2004 - CHAMPION LAROQUE DES ALBERES:**

Extension et réaménagement du centre commercial - 2 500 M<sup>2</sup>  
Mission de base : DCE, suivi des travaux  
Montant des travaux : 397 065 €

#### **2004 - LECLERC LIMOUX:**

Extension et rénovation du centre commercial - 11 500 m<sup>2</sup>  
Mission de base : DCE, suivi des travaux  
Montant des travaux : 780 000 €

#### **2004 - EXTENSION LECLERC BLAGNAC:**

Extension réserves et surface de vente - 4 000 m<sup>2</sup>  
Mission de base : APD, DCE, suivi des travaux  
Montant des travaux : 260 000 €

#### **2004 - CARREFOUR LA TESTE:**

Extension de la surface de vente et restructuration de l'hypermarché - 9 520 m<sup>2</sup>  
Mission de base : DCE  
Montant des travaux : 184 000 €

#### **2004 - LECLERC VILLEMUR:**

Extension et rénovation du magasin, création d'un mail et de boutiques - 6 115 m<sup>2</sup>  
Mission de base : DCE, suivi des travaux  
Montant des travaux : 603 000 €

#### **2003 - LECLERC LUNEL:**

Extension et réaménagement du centre commercial - 2971 m<sup>2</sup> d'extension  
Mission de base : DCE, suivi des travaux  
Montant des travaux : 453 000€

#### **2003 - LECLERC LA SOUTERRAINE:**

Création d'un centre commercial - 8 150 m<sup>2</sup>  
Mission de base : DCE, suivi des travaux  
Montant des travaux : 550 000€

#### **2003 - CASINO CANET EN ROUSSILLON:**

Extension et réaménagement du centre commercial  
Mission de base : DCE, suivi des travaux  
Montant des travaux : 397 065 €

#### **2002 - LECLERC BRIVE:**

Extension et réaménagement du centre commercial



Mission de base : DCE, suivi des travaux  
Montant des travaux : 752 658 €

**2002 - MONOPRIX TOULOUSE:**

Extension et réaménagement du centre commercial  
Mission de base : DCE, suivi des travaux  
Montant des travaux : 292 000 €

**2002 - EXTENSION SOCAMIL TOULOUSE:**

Extension d'un entrepôt froid alimentaire  
Mission de base : DCE, suivi des travaux  
Montant des travaux : 292 000 €

**AUTRES CENTRES COMMERCIAUX:**

Réalisation des études techniques des centres commerciaux E LECLERC de la région toulousaine dont notamment Saint Orens (45 000 m<sup>2</sup>), Blagnac (60 000 m<sup>2</sup>) et Roques sur Garonne (120 000 m<sup>2</sup> - 3 500 000 €)

---

---

## ***PROJETS ANTERIEURS D'IMPORTANCE COLLECTIVITES :***

### **2010 - COLLEGE LE TRICOT à VILLEFRANCHE D'ALBIGEOIS:**

Réaménagement d'un collège - 7 300 m<sup>2</sup>  
Mission de base : DCE, suivi des travaux  
Montant des travaux : 450 000 €

### **2010 - COLLEGE J.JAURES à MONTAUBAN:**

Rénovation partielle d'un collège - 1 000 m<sup>2</sup>  
Mission de base : DCE, suivi des travaux  
Montant des travaux : 100 000 €

### **2007 - BOULODROME VALENCE D'AGEN:**

Construction d'un Boulodrome - 2 500 m<sup>2</sup>  
Mission de base : DCE, suivi des travaux  
Montant des travaux : 90 000 €

### **2007 - EXTENSION CENTRE DE LOISIRS à BOULOC:**

Extension du bâtiment existant- 490 m<sup>2</sup>  
Mission de base : DCE, suivi des travaux  
Montant des travaux : 25 000 €

### **2006 - PROJET GAMBETTA:**

Construction d'un ETAP Hôtel, d'un hôtel IBIS et de 30 logements collectifs  
Mission de base : DCE, suivi des travaux  
Montant des travaux : 503 000 €

### **2006 - SAS ABBAYE DES CAPUCINS à MONTAUBAN:**

Réhabilitation d'un bâtiment du 17<sup>ème</sup> siècle en Hôtel 4 étoiles CROWN PLAZA, salle d'exposition et restaurant - 10 000 m<sup>2</sup> ; création de 2500 m<sup>2</sup> de parkings  
Mission de base : APD, DCE, suivi des travaux y compris distribution réseaux BTA (Norme C14-100)  
Montant des travaux : 135 000 € (service généraux)  
400 000 € (équipement locaux)

### **2006 - GROUPE SCOLAIRE CAMILLE CLAUDEL:**

Rénovation et extension du bâtiment - 3 410 m<sup>2</sup>  
Mission de base : DCE, suivi des travaux  
Montant des travaux : 119 535 €

### **2006 - GROUPE SCOLAIRE BOURRET:**

Création d'un groupe scolaire - 815 m<sup>2</sup>  
Mission de base : APD, DCE, suivi des travaux  
Montant des travaux : 37 000 €

**2006 - EHPAD Saint Orens à MONTAUBAN:**

Aménagement d'une EHPAD de 52 lits- 3 538 m<sup>2</sup>  
Mission de base : APD, DCE, suivi des travaux  
Montant des travaux : 275 000 €

**2005 - CLAE GAILLAC:**

Rénovation et extension du bâtiment - 676 m<sup>2</sup>  
Mission de base : APD, DCE, suivi des travaux  
Montant des travaux : 41 000 €

**2004 - EXTENSION DU GROUPE SCOLAIRE DAUX:**

extension du bâtiment - 430 m<sup>2</sup> supplémentaires  
Mission de base : DCE, suivi des travaux  
Montant des travaux : 20 000 €

**2003 - MAPAD DE CAYLUS:**

Construction d'une maison de retraite de 32 lits  
Mission de base : APD, DCE, suivi des travaux  
Montant des travaux : 148 000 €

**2000 - ADAPEI SERRES SUR ARGET:**

Rénovation et extension du bâtiment à Serres sur Arget - 1070 m<sup>2</sup>  
Mission de base : APD, DCE, suivi des travaux  
Montant des travaux : 125 000 €

---

## ***PROJETS ANTERIEURS D'IMPORTANCE BATIMENTS INDUSTRIELS :***

### **Depuis 2007 - CONTRAT CADRE CCR**

Réalisation des Dossiers de Consultations des Entreprises pour les agences du groupe CCR, sur les lots électricité courants forts et faibles.

Mission de base : DCE, suivi des travaux

Plus d'une trentaine de bâtiments, principalement industriels

### **2010 - STATIONS D'IRRIGATION DE LA VALLEE DU TARN:**

Maîtrise d'œuvre - Rénovation des postes de transformation + armoires TGBT + Variateurs de vitesse

Mission de base : DCE, suivi des travaux

Montant des travaux : 500 000 €

### **2009 - RENAULT LAXOU A NANCY:**

Rénovation de la concession - Système des gestion d'éclairage des ateliers - 17 000 m<sup>2</sup>

Mission de base : APD, DCE, suivi des travaux

Montant des travaux : 915 000 €

### **2007 - PLATEFORME DU BATIMENT à TOULOUSE:**

Construction du bâtiment - 3 260 m<sup>2</sup>

Mission de base : DCE, suivi des travaux

Montant des travaux : 280 000 €

### **2006 - USINE ARGECO:**

Construction d'un bâtiment de traitement des argiles - 1 500 m<sup>2</sup>

Mission de base : DCE, suivi des travaux

Montant des travaux : 247 000 €

### **2006 - CASTORAMA ET JARDINERIE A SAINT ORENS (31):**

Extension et réhabilitation d'un magasin Castorama existant - 17 500 m<sup>2</sup>

Mission de base : DCE, suivi des travaux

Montant des travaux : 850 000 €

### **2006 - BRICO BATI A SAINT ORENS (31):**

Extension et équipements SSI, SSS et service généraux - 29 000 m<sup>2</sup>

Mission de base : DCE, suivi des travaux

Montant des travaux : 220 000 €

### **2006 - UNITE DE PRODUCTION BARRAL VILLENEUVE SUR LOT:**

Réaménagement d'une unité de production Traiteur - 7 500 m<sup>2</sup>  
Mission de base : DCE, suivi des travaux  
Montant des travaux : 252 000 €

**2006 - PLATEFORME DU BATIMENT à MARSEILLE:**

Construction du bâtiment - 4 000 m<sup>2</sup>  
Mission de base : DCE, suivi des travaux  
Montant des travaux : 270 000 €

**2005 - PLATEFORME DU BATIMENT à ALFORTVILLE:**

Construction du bâtiment - 6 372 m<sup>2</sup>  
Mission de base : DCE, suivi des travaux  
Montant des travaux : 400 000 €

**2004 - PLATEFORME DU BATIMENT MONTPELLIER:**

Construction du bâtiment - 5 740 m<sup>2</sup>  
Mission de base : APD, DCE, suivi des travaux  
Montant des travaux : 360 000 €

---

## ***PROJETS ANTERIEURS D'IMPORTANCE BATIMENTS TERTIAIRES :***

### **2010 - SIEGE BANQUE POPULAIRE BALMA ET ALBI:**

Maîtrise d'œuvre - Remplacement et rénovation des postes de transformation + armoires TGBT +  
Groupe électrogène + Onduleurs

Mission de base : DCE, suivi des travaux

Montant des travaux : 550 000 €

### **2010 - PLATEFORME NATIXIS - BALMA:**

Création d'une plateforme de bureaux

Mission de base : DCE, suivi des travaux

Montant des travaux : 140 000 €

### **2009 - SOCOMEC - LAUNAGUET:**

Création d'un bâtiment de bureaux

Mission de base : DCE, suivi des travaux

Montant des travaux : 65 000 €

### **2009 - SUPER U - CASTRES:**

Extension et rénovation d'un magasin

Mission de base : DCE, suivi des travaux

Montant des travaux : 380 000 €

### **2009 - CONTRATS ELECTRICITE BANQUE POPULAIRE:**

Analyse des contrats de fourniture d'électricité pour 228 points de Livraison

### **2009 - FLUNCH - BLAGNAC:**

Réaménagement complet d'un restaurant

Mission de base : DCE, suivi des travaux

Montant des travaux : 150 000 €

### **2008 - STADE DE RUGBY SAPIAC MTG15 - MONTAUBAN:**

Extension et rénovation de la tribune présidentielle + Rénovation des vestiaires + mise en lumière des tribunes

Mission de base : DCE, suivi des travaux

Montant des travaux : 160 000 €

### **2006 - MAISON DE L'EMPLOI, DE LA FORMATION ET DE L'INSERTION:**

Aménagement de locaux administratifs - 1 250 m<sup>2</sup>

Mission de base : DCE, suivi des travaux

Montant des travaux : 93 430 €



#### **2004 - BUREAUX AMEC SPIE A POITIERS:**

Création d'un bâtiment à usage de bureaux et d'entrepôt à Poitiers - 4 500 m<sup>2</sup>

Mission de base : DCE, suivi des travaux

Montant des travaux : 90 000 €

#### **2004 - RESIDENCE LES PASTELIERS:**

Création d'une résidence de 48 logements à ALBI

Mission de base : DCE, suivi des travaux

Montant des travaux : 228 656 €

#### **2004 - LA MAISON DES PARENTS:**

Construction d'une maison des parents sur le site du CHU de Purpan à Toulouse - 1 380 m<sup>2</sup>

Mission de base : DCE, suivi des travaux

Montant des travaux : 155 000 €

#### **2004 - RESTAURANT KING FAT:**

Création d'un bâtiment commercial à Toulouse

Mission de base : DCE, suivi des travaux

Montant des travaux : 150 000 €

#### **2004 - BATIMENT SERVIPLAN:**

Création d'une surface de vente et d'un immeuble de bureaux à Toulouse - 3 027 m<sup>2</sup>

Mission de base : DCE, suivi des travaux

Montant des travaux : 150 000 €

#### **2003 - RESTAURANT PIZZA NOSTRA:**

Réhabilitation d'un restaurant dans la galerie marchande Leclerc Roques sur Garonne

Mission de base : DCE, suivi des travaux

Montant des travaux : 80 000 €

#### **2003 - ASF MONTAUBAN:**

Extension et restructuration du district de Montauban et de la gendarmerie

Mission de base : DCE, suivi des travaux

Montant des travaux : 113 906 €

#### **2002 - CODA:**

Construction d'un immeuble de bureau à Toulouse

Mission de base : DCE, suivi des travaux

Montant des travaux : 229 000 €

#### **2002 - INFOMIL:**

Construction d'un bâtiment de bureau à Toulouse

Mission de base : DCE, suivi des travaux



Montant des travaux : 890 000 €

**2000 - TERRE PLANETE VIVANTE:**

Création à la cité de l'espace d'une salle de forme sphérique permettant de retracer l'évolution de la planète terre

Mission de base : APD, DCE, suivi des travaux

Montant des travaux : 304 897 €

---

## ***ETUDES D'EXECUTION :***

### **2006 - CENTRE CARDIO VASCULAIRE DE CARCASSONNE:**

Réalisations des plans d'exécution, carnet de schémas unifilaire et note de calculs  
Etudes courants forts et courants faibles  
Bâtiment de 4 900 m<sup>2</sup>

### **2005/2006 - LOTISSEMENTS A MONTAUBAN:**

Réalisation des plans d'exécution et des notes de calcul pour les réseaux BT suivant procédure EDF  
dans des lotissements de la région Montalbanaise .  
Réseaux et éclairages extérieurs  
Lotissement de 16 à 60 lots .

### **2005 - BANQUE POPULAIRE CARMAUX:**

Réalisations des plans d'exécution, carnet de schémas unifilaire et note de calculs  
Etudes courants forts et courants faibles  
Bâtiment de 370 m<sup>2</sup>

### **2005 - CHAMPION A PINS JUSTARET:**

Réalisations des plans d'exécution, carnet de schémas unifilaire et note de calculs  
Etudes courants forts et courants faibles  
Bâtiment de 2 200 m<sup>2</sup>